

Narrenverein Hampelmann - Bastelvorlagen -

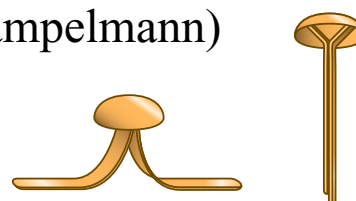


Farb-Vorlagen:

Stöckberg-Hannes, Bonschua

Benötigte Materialien:

- (kleine) Schere
- Locher, Nagel
- 6 Rundkopfkammern (pro Hampelmann)
- 40 cm Schnur



Die Vorlagen ausdrucken. Dickeres Papier verwenden oder nach dem Ausdrucken auf eine dünne Pappe flächig aufkleben.

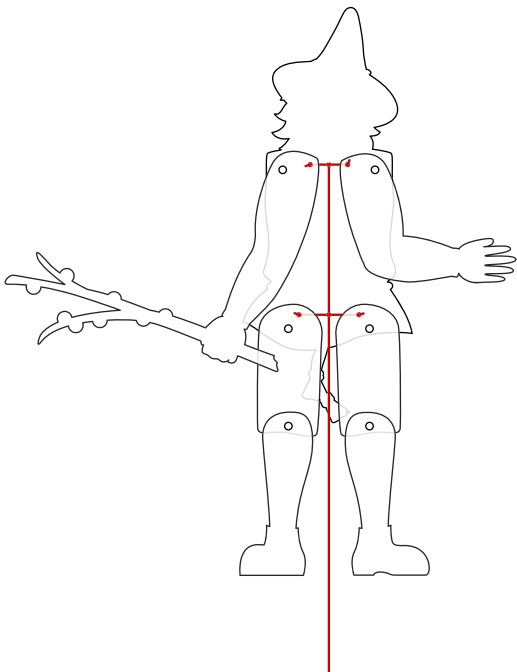
An den breiten, schwarzen Linien entlang ausschneiden.

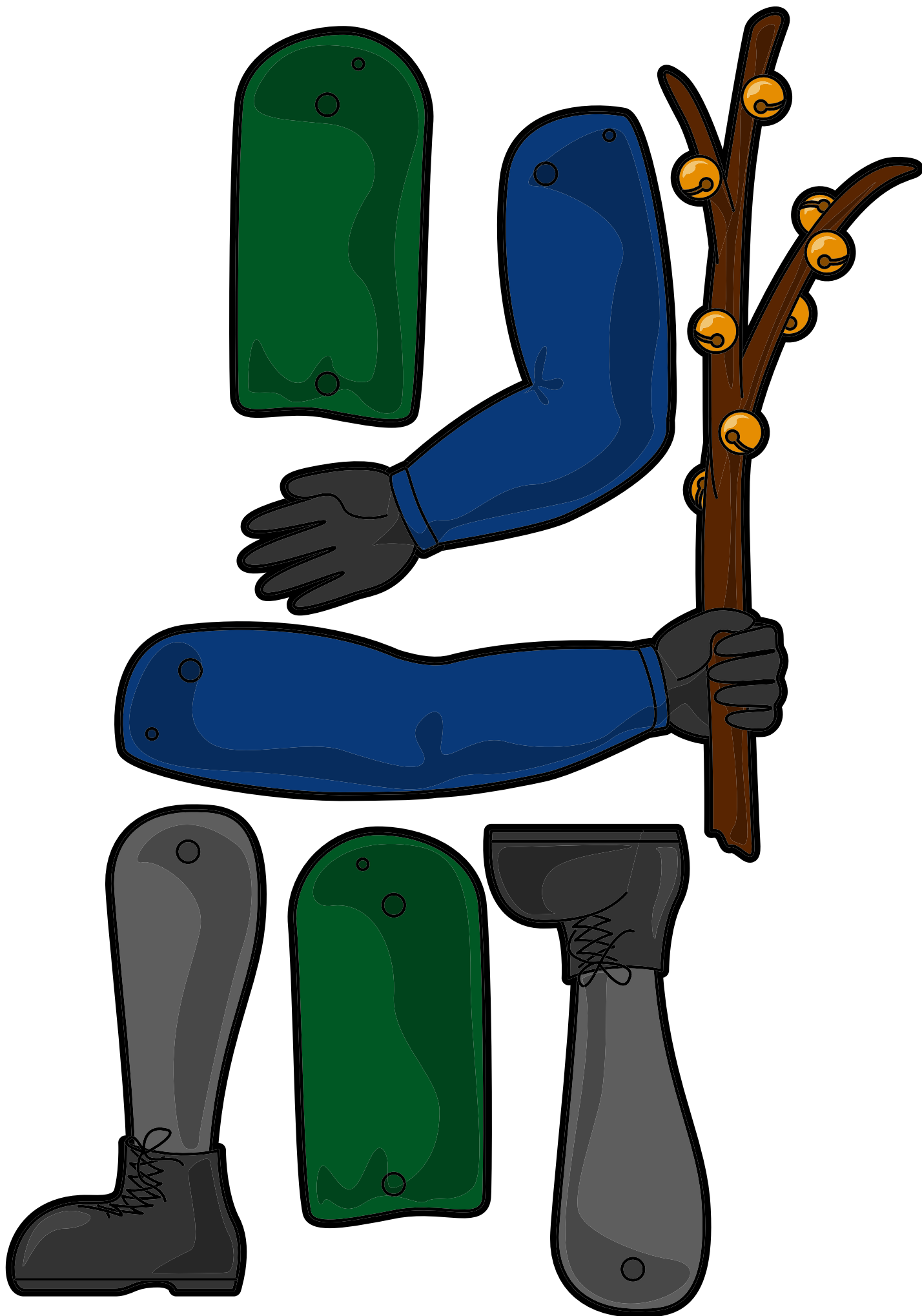
Nun die Löcher, für die Verbindungen, mit einer kleinen Schere ausschneiden. Die größeren Löcher können teilweise mit einem Locher gestanzt und die kleineren mit einem Nagel durchgedrückt werden.

Mit den Rundkopfkammern die Einzelteile aneinander heften. Die Ärmel und Hosenbeine werden hinter dem Hemd und die Waden hinter den Hosenbeinen angebracht. Die Drahtbügel der Klammern nicht zu fest andrücken.

Mit der Schnur die kleinen Löcher, wie in der Zeichnung unten, miteinander verbinden.

Fertig ist der Stöckberg-Hannes Hampelmann.





Die Vorlagen ausdrucken. Dickeres Papier verwenden oder nach dem Ausdrucken auf eine dünne Pappe flächig aufkleben.

An den breiten, schwarzen Linien entlang ausschneiden.

Nun die Löcher, für die Verbindungen, mit einer kleinen Schere ausschneiden. Die größeren Löcher können teilweise mit einem Locher gestanzt und die kleineren mit einem Nagel durchgedrückt werden.

Mit den Rundkopfklammern die Einzelteile aneinander heften. Die Ärmel und Hosenbeine werden hinter dem Hemd und die Stiefel vor den Hosenbeinen angebracht. Die Drahtbügel der Klammern nicht zu fest andrücken.

Mit der Schnur die kleinen Löcher, wie in der Zeichnung unten, miteinander verbinden.

Fertig ist der Bondschua Hampelmann.

